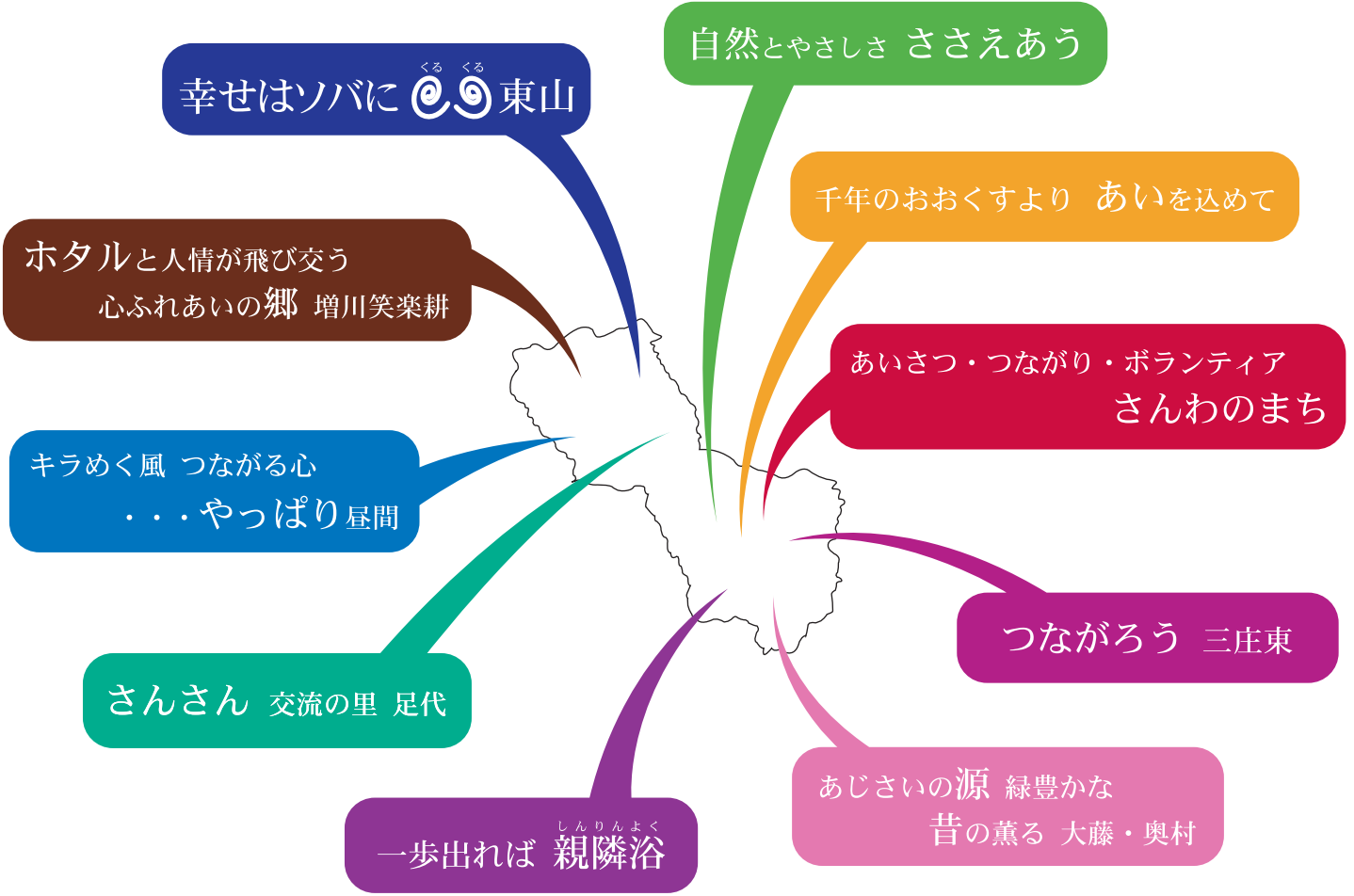


東みよし町地域福祉活動計画

自然とやさしさ、心ふれあう福祉の郷 さと



社会福祉法人 東みよし町社会福祉協議会
東みよし町地域福祉活動計画策定委員会

地域福祉活動計画とは…

- ①自助→自分で出来ることは頑張ってみる
- ②互助→家族やご近所で解決を探る
- ③共助→地域力を結集して解決を探る
- ④公助→行政の制度・施策で解決を探る

上記を役割分担し、地域住民や社会福祉関係者、当事者組織、ボランティア団体などが相互に連携・協力しながら、地域福祉を推進していく「民間の活動計画」です。

どのように策定したの…

町内を10地区に分け、地域住民の皆様に策定委員としてご協力をいただき「地区地域福祉活動計画」を策定しました。加えて地区での計画を推進し、町全体としての目標や協働体制を決めるため「町地域福祉活動計画」を策定致しました。

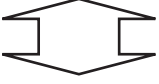
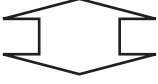
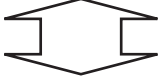
どちらの委員会も、策定作業の形態を協働作業（ワークショップ）とし、自分らしく安心して暮らせる地域づくりを目指し、地域に根付いた支え合いをもとに①自主性②主体性③独自性を尊重した地域住民を主体とした、地域福祉活動を可視化しました。

策定後はどのように活動をしていくの…

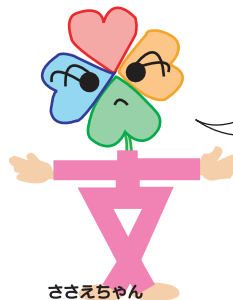
今後は本計画の目標達成の為、「地域福祉活動計画推進委員会」を設立し、社会福祉協議会が行っている「さんわ会」活動をもとに本計画の推進をはかります。また東みよし町地域福祉計画との連携をはかり、協働での町づくりを進めていきます。

また社会福祉協議会は、地域福祉の推進を図る中間的団体として、本計画の事務局を行います。ご意見・ご要望等ありましたら、推進委員会やさんわ会等を通じてお寄せ下さい。

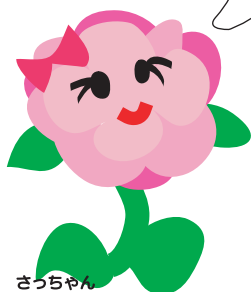
地域福祉に関する計画の比較

	地域福祉計画	地域福祉活動計画	地区地域福祉活動計画
策定年度	平成22年度	平成22年度	平成22年度
実施期間	5年間	5年間	概ね3年間
対象地域	町内全域	町内全域	概ね小校区(10地区)
策定主体	東みよし町	東みよし町社協	地区策定委員会
策定の仕組み	町福祉計画策定委員会  福祉課	町活動計画策定委員会  社会福祉協議会	地区活動計画策定委員会  社会福祉協議会
計画の特徴	社会福祉活動への住民参加の促進。 社会福祉事業の健全な運営。 福祉サービスの適切な利用促進	東みよし町地域福祉計画と役割分担をしながらも整合性を持って、住民の主体的参加を基本とした、地域福祉活動の支援をする。	地区策定委員会が中心となり、住民参加を基本とし、自主性・主体性・独自性のある計画の推進と、地域づくりをすすめる。
計画の課題	各関係機関との連携強化。	東みよし町社協の強化を図り、地域福祉活動の拠点としての認知度を上げる。	地域福祉活動の新しい担い手の発掘・養成。地域福祉活動と社協の連携強化。

地域福祉活動計画って
私たち住民みんなで
策定する計画なのね



地域によっていろんな
キャッチフレーズあるんだね



地域ごとに課題や取組みについて協議して策定したものを地域で生活する住民が主体となって活動する計画だよ



東みよし町地域福祉活動計画

自然とやさしさ、心ふれあう福祉の郷さと

自助

テーマ

つながり

課題

- ・生きがい作り
- ・ボランティア
- ・健康の配慮
- ・コミュニケーション能力の再生
- ・お付き合い
- ・連帯感
- ・声かけ
- ・笑顔であいさつ
- ・あいさつの回数を増やす

互助

テーマ

絆

課題

- ・協力
- ・手伝い（ゴミ出し、買い物）
- ・ご近所の助け合い
- ・自治会の活動の充実
- ・事業の復活、定職作り
- ・付き合い
- ・ボランティア
- ・世話焼き
- ・楽しい暮らし方

共助


テーマ

地域力


課題

- ・世代間の交流
- ・学校、施設の利用
- ・社会参加（自治会、まつり）
- ・地域の環境を良くして観光化
- ・自治会交流、活動の充実（地域活性化）
- ・ボランティア活動
- ・井戸端会議によるボランティア
- ・地域の連携
- ・自治会同士の交流


取り組み方法

- 
- ・ 自給自足生活
 - ・ 行事等への輸送サービス
 - ・ 簡単料理教室、体操教室に参加→（自立）
 - ・ こだわりのないボランティア
 - ・ 空家、集会所の利用（お茶会）
 - ・ 季節行事、地域行事に参加（連帯感）
 - ・ 積極的に外に出る（出会いを大切に）
 - ・ 外に出て、年齢を問わず気軽に声かけ
 - ・ 安否気づかい電話

取り組み方法

- 
- ・ 連絡網を作る
 - ・ ゴミ当番や役割の交替
 - ・ 近所の人が集まる機会を多く作る
 - ・ 井戸端会議（お茶飲み会）の復活
 - ・ 自治会での実態把握（現状の分析）
 - ・ 行事、事業の復活（声をかけて参加を呼びかける）
 - ・ 新年会、忘年会等を開き親睦を深める
 - ・ 世代を超えて声を掛け合う
 - ・ 年齢、体力相応のお世話活動（地域へのお返し）
 - ・ 家族ぐるみのお付き合い

取り組み方法

- 
- ・ 清掃活動、サークル活動、クリーン作戦への参加
 - ・ 地域の子どもたちに昔の遊びを伝える
 - ・ 地域により、現在行っている行事が多くある
→（自治会の交流が不可欠）
 - ・ 花づくり、環境美化への参加者を多く募る
 - ・ 老人クラブを中心に子どもとの交流（月2回）
 - ・ 自主防災への取り組み
 - ・ まつりの復活…日、曜日の変更
 - ・ 自治会交流（七草粥等）

大藤・奥村地区 地域福祉活動計画



あじさいの源 緑豊かな 昔の薫る 大藤・奥村

自助

テーマ	課題	取り組み方法
つながり	◇顔の見えるつながり ◇お付き合い	◇あいさつの回数を多くする ◇顔なじみをこれからも続けていく ◇今までどおりのつきあいを続けていく
生きる	◇水の確保	◇水かけに協力 ◇獣等との戦い ◇買い物の手伝い ◇みんなと協力
生きがい	◇生きがい作り ◇農業や趣味活動	◇趣味活動（盆栽作り等） ◇健康でいる ◇楽しく暮らす ◇野菜作り

互助

テーマ	課題	取り組み方法
生きる	◇水の確保 ◇お節介役になる	◇みんなと協力する ◇水・買い物等、助け合う
獣	◇鹿、猪、猿等の 野生動物の異常繁殖	◇作物を守る方法を話し合う ◇モンキー犬を増やす
協力	◇付き合い ◇声かけ ◇農地山林の崩壊	◇買い物、水等の協力 ◇作業の協力
生きがい	◇生きがい作り ◇楽しい暮らし方の研究	◇共通の趣味を持つ ◇健康体操をする ◇週1回遊びに出かける、1日1回家から出る

共助

テーマ	課題	取り組み方法
協力	◇山の管理 ◇農業等、助け合い ◇休作地の管理	◇道路掃除・草刈り ◇生活費の確保 ◇農地・休作地の管理
高齢者支援	◇支援者の確保 ◇独居老人の見守り	◇車で移送してあげる ◇団体との連携を維持 ◇支援者の確保 ◇声かけ運動をする
生きがい	◇生きがい作り ◇楽しい暮らし方の研究	◇楽しい暮らし方の研究 ◇年1回の旅行 ◇まつりを続ける ◇老人クラブへの加入
生きる	◇水の確保 ◇道路の整備	◇水・買い物・作業への協力 ◇作物を作る

公助

収入 【課題】 ◇第一次産業の復活と支援 ◇年金のみの生活脱出 ◇若者の復活	存続 【課題】 ◇病院 ◇診療所 ◇移動手段 ◇急病時対応	高齢者支援 【課題】 ◇支援者の確保 ◇独居老人の支援
--	--	--------------------------------------

三庄東地区 地域福祉活動計画



自助

テーマ	課題	取り組み方法
つながり	<ul style="list-style-type: none"> ◇家族のつながり ◇コミュニケーション能力の再生 	<ul style="list-style-type: none"> ◇配り物の際に一声かける ◇各自が会話の時間を増やす努力をする(新聞などで話題づくり) ◇グランドゴルフ等への参加によって話をする機会をつくる ◇家族で食事をとる
農業	<ul style="list-style-type: none"> ◇する人が減った ◇農業をしたいが採算が… 	<ul style="list-style-type: none"> ◇家族で、野菜作りの技術等を、次に伝える ◇家族で食べる野菜は家族で ◇田畑の管理
声かけ	<ul style="list-style-type: none"> ◇笑顔で挨拶 ◇訪問してお節介 ◇近所付き合い 	<ul style="list-style-type: none"> ◇ボランティアを通して家庭へ訪問・笑顔で挨拶 ◇集まり(ゴルフ等の趣味の場)で情報を知る ◇1人暮らしの方への配慮⇒気になった時は早めの対処
ボランティア	<ul style="list-style-type: none"> ◇奉仕作業 ◇参加 	<ul style="list-style-type: none"> ◇花作りへの参加 ◇道路愛護への参加

互助

テーマ	課題	取り組み方法
行事の復活	<ul style="list-style-type: none"> ◇行事やまつりの復活 ◇農業等後継者共同作業 	<ul style="list-style-type: none"> ◇まつりへの参加・継承 ◇ゴルフ等の趣味活動への積極的参加 ◇昔ばなしの伝承
ゴミ出し	<ul style="list-style-type: none"> ◇ゴミ出しの手伝い 	<ul style="list-style-type: none"> ◇困っていないか一声かけるように努力する

共助

テーマ	課題	取り組み方法
地域施設の活用	<ul style="list-style-type: none"> ◇学校を活用した活動 ◇防災訓練 	<ul style="list-style-type: none"> ◇学校を使用しての防災自治活動 ◇地域の状況から、家庭で安心な場所を作っておく ◇施設管理を地域で行い積極的に活用する
活力	<ul style="list-style-type: none"> ◇地域活性 ◇静か過ぎる 	<ul style="list-style-type: none"> ◇静かな良さを再発見する ◇グランドゴルフを盛り上げる
高齢者支援	<ul style="list-style-type: none"> ◇高齢者での新しい相互支援・支え合い ◇独居老人の見守り 	<ul style="list-style-type: none"> ◇友愛訪問活動を通して、見守りをする ◇いろんな人や団体の活動を、知り合いましょう ◇元気な高齢者もいるので、サロン活動を進めましょう

公助

高齢者支援 【課題】 <ul style="list-style-type: none"> ◇緊急連絡装置の充実と地域での活用 ◇若者の復活 	人口減・インフラ整備活性化 【課題】 <ul style="list-style-type: none"> ◇若者の定住 ◇集会所の整備 	ゴミ出し 【課題】 <ul style="list-style-type: none"> ◇ゴミ出し方法の説明会等による周知 ◇資源の再活用 	防災対策 【課題】 <ul style="list-style-type: none"> ◇防災組織結成の援助 ◇防災組織の共有と繋がり
--	--	--	--

三庄西地区 地域福祉活動計画

あいさつ・つながり・ボランティア



のまち

自助

テーマ	課題	取り組み方法
あいさつ	<ul style="list-style-type: none"> ◇近所 ◇1人暮らし ◇中高生等への挨拶 	<ul style="list-style-type: none"> ◇相手の目を見てあいさつ ◇姿を見たら積極的に声をかける ◇様子を伺う(独り暮らし) ◇車社会であるが歩く機会を増やす
つながり	<ul style="list-style-type: none"> ◇地域行事への参加者減少 ◇情報発信 	<ul style="list-style-type: none"> ◇お茶飲み友達を増やす ◇三世代交流の行事を増やす ◇月例会を継続する ◇井戸端会議を設ける(復活)
生きがい	<ul style="list-style-type: none"> ◇趣味 ◇友達を持つ ◇日々の目的設定 	<ul style="list-style-type: none"> ◇趣味を持ち知人に紹介する ◇共通の趣味を持つ ◇手料理での食事会

互助

テーマ	課題	取り組み方法
つながり	<ul style="list-style-type: none"> ◇地域行事の参加者減少 ◇情報交換 ◇万月会参加 	<ul style="list-style-type: none"> ◇声を掛け合う ◇誘い合って出かける ◇お互いの情報交換をする ◇月会等地域にある会に参加してみる
ボランティア	<ul style="list-style-type: none"> ◇協働作業の復活 ◇生活環境の整備 	<ul style="list-style-type: none"> ◇公民館の大掃除 ◇河川のゴミ拾いなどの環境ボランティア活動を行う ◇施設の奉仕作業の継続と他の作業(水路掃除等)への参加 ◇ゴミ0運動の継続
あいさつ	<ul style="list-style-type: none"> ◇声かけ ◇手伝い合い 	<ul style="list-style-type: none"> ◇散歩途中などで出会ったら挨拶をする ◇自治会への参加を促し、誘い合う ◇顔合わせの機会を増やす

共助

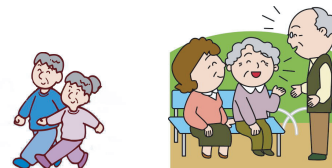
テーマ	課題	取り組み方法
地域活動	<ul style="list-style-type: none"> ◇自治会の活性化 ◇自治会行事の復活 ◇新しいコミュニティ 	<ul style="list-style-type: none"> ◇自治会費を集めて行事をする ◇敬老会、花見(総会)の参加 ◇自治会女性部活動(親睦旅行)・自治会の班ごとの行事へ参加 ◇慶弔、お手伝い
世代交流	<ul style="list-style-type: none"> ◇ネットワーク活動 ◇新しい関係作り 	<ul style="list-style-type: none"> ◇小学校へ行って昔の遊びを教える ◇親子交流(お別れ遠足・夏休み交流会) ◇保育所とランドゴルフ場が隣接しているので、交流を図る ◇敬老会
ボランティア	<ul style="list-style-type: none"> ◇声かけ ◇見守り ◇活動の継続 	<ul style="list-style-type: none"> ◇配食サービス、声かけをする ◇清掃作業(缶拾い) ◇パラグライダー活動のお手伝い ◇見守り活動 ◇施設訪問
環境	<ul style="list-style-type: none"> ◇池、用水等の整備 	<ul style="list-style-type: none"> ◇清掃作業(草刈り、空缶拾い) ◇池の周辺を整備して人が集まるようにする⇒観光化

公助

雇用	活性化	少子高齢化
【課題】	【課題】	【課題】
◇職場づくり	◇集まりやすいイベント作り	◇若者が住みやすい町づくり

西庄・絵堂地区 地域福祉活動計画

しんりんよく 一歩出れば 親隣浴



自助

テーマ	課題	取り組み方法
近所付き合い	<ul style="list-style-type: none"> ◇声かけ ◇手伝い合い ◇新たな繋がり 	<ul style="list-style-type: none"> ◇声かけや話をする機会を持つ ◇忙しい時に仕事の手伝い合いをする ◇生活の中での困り事の相談をする
ボランティア	<ul style="list-style-type: none"> ◇活動の勉強会 ◇ボランティア精神の再構築 	<ul style="list-style-type: none"> ◇道路の掃除をする ◇人のためにしているという気持ちではなく、まずは自分が楽しみながらボランティアをする
生活	<ul style="list-style-type: none"> ◇車等便利さの再利用 ◇余った時間の有効利用 	<ul style="list-style-type: none"> ◇生活が便利になった事で余った時間を利用して自分が出来る事を作る(余暇をつくり心を広く、気分転換) ◇車に便乗させてあげる
地域活力	<ul style="list-style-type: none"> ◇後継者としての地域での交流 ◇子どもを守る 	<ul style="list-style-type: none"> ◇特産品の新しい活用法を考える ◇趣味サークルを作り参加を呼びかける ◇共同作業で収穫をあげ所得が出るようにする

互助

テーマ	課題	取り組み方法
声かけ	<ul style="list-style-type: none"> ◇1人暮らしや子どもに安心・安全の為の声かけ 	<ul style="list-style-type: none"> ◇人に会ったら声をかける ◇気になったら覗く ◇立ち止まって声かけ
活性化	<ul style="list-style-type: none"> ◇協働での農業 ◇特産品の活用 	<ul style="list-style-type: none"> ◇学校へ行こう ◇桑内大師の数珠くり(年2回)への参加 ◇白内大師のお仏所当番(毎日)
近所付き合い	<ul style="list-style-type: none"> ◇声かけ ◇手伝い合い ◇新たな繋がり 	<ul style="list-style-type: none"> ◇変わった事があつたら覗きに行く(電気、新聞等) ◇お茶会や井戸端会議を開く ◇用事を頼む、頼まれる

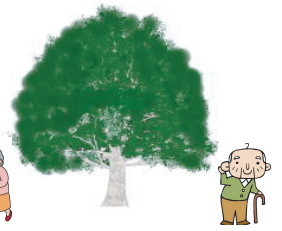
共助

テーマ	課題	取り組み方法
地域交流	<ul style="list-style-type: none"> ◇地域割りの再編 ◇他地域との普段からの交流 	<ul style="list-style-type: none"> ◇声かけ(移動をなるべく歩きで！) ◇自治会長等による声かけや集会の開催 ◇自治会の垣根の再編成(合併) ◇農作業の助け合い
緊急対応	<ul style="list-style-type: none"> ◇急病対策 ◇高齢者の安否確認 	<ul style="list-style-type: none"> ◇高齢者の安否確認 ◇誰もが気安く言い合えて、助け合えるような地域にする ◇ご近所の人々が家族のような、お付き合い ◇家族構成の把握
活性化	<ul style="list-style-type: none"> ◇協働での農業 ◇特産品の活用 	<ul style="list-style-type: none"> ◇柚子のブランド化や特産品の商品化について考える ◇空家の利用(田舎体験学習)⇒都会の人に喜ばれる ◇すでに、ある物(建物等)を利用して、イベント等を考える

公助

地域活力・仕事収入 【課題】 ◇雇用作り ◇生活できる収入 ◇子どもや次世代の活力	高齢化 【課題】 ◇高齢者同士による地域見守り ◇介護支援の現状把握	緊急時の対応 【課題】 ◇急病時対応 ◇歯科医以外の医師の減少
---	---	--

加茂東地区 地域福祉活動計画



千年のおおくすより あいを込めて

自助

テーマ	課題	取り組み方法
支え合い	◇声かけ ◇助け合い ◇各戸の訪問 ◇あいさつ運動	◇若い人には積極的に参加してもらい ◇双方よりあいさつをする ◇常から連携を取り、高齢者の見守りをする ◇1人暮らしの人は、隣近所に緊急連絡先を教える
少子高齢化	◇2世代、3世代での生活 ◇子どもの減少	◇健康を保ち、人に迷惑をかけない (ウォーキング、雑談の場に参加) ◇同居しやすい家庭にする
行事	◇冠婚葬祭の復活 ◇行事の参加者の減少	◇良い伝統を守っていく ◇今まで通り参加する ◇誘い合わせて1人でも多くの人が行事に参加する

互助

テーマ	課題	取り組み方法
近所付き合い	◇隣近所付き合い ◇助け合う	◇近所同士の挨拶をする ◇自治会で集まる場を作る ◇話し合いの機会を作る
健康	◇健康のため歩く	◇歩くついでに防犯活動(福祉活動)をする(2人ずつ) ◇糖尿病等の呼びかけを行う ◇夜歩けるように危険な場所を知り、対策を行う
伝統行事	◇まつりの活性化	◇まつりに子どもを参加させる ◇子どもに町の文化を残していく

共助

テーマ	課題	取り組み方法
地域連携	◇お見舞いのやりとり ◇話し合いの機会の減少	◇定期的に”福祉の日”を定めて活動 ◇共通のルールを決める ◇新年会等、親睦会を開催・継続する ◇人と話せる機会を増やす ◇みんなが集まる機会を増やす ◇地区でまつりを開催する
地域防災	◇防災組織の再構築	◇防災訓練を継続して行う ◇隣近所の助け合い連絡網の整備 ◇消化器、消火栓の点検や、使用方法を確認しておく ◇呼びかけて交流しながら防災組織作り
婚活	◇結婚の世話 ◇未婚者の増加	◇青年団活動に力を入れる(組織化) ◇出会う機会を作ったり、出会いのための企画を考える ◇ボランティア活動等を通じて、出会う場を作る

公助

仕事 【課題】 ◇職場作り	福祉 【課題】 ◇集まりやすい町作り	少子高齢化 【課題】 ◇若者が住みやすい町作り
---------------------	--------------------------	-------------------------------

加茂西地区 地域福祉活動計画

自然とやさしさ ささえあう

自助

テーマ	課題	取り組み方法
お付き合い	<ul style="list-style-type: none"> ◇声かけ ◇近所付き合い ◇目的意識のある集団作り 	<ul style="list-style-type: none"> ◇年代のよく似た人での付き合いを深める ◇話の合う人同士の交流をする ◇朝のあいさつ(気候をまじえて)また、相手より先にあいさつをする
ボランティア	<ul style="list-style-type: none"> ◇登下校の見守り活動 ◇ゴミ拾い ◇高齢者宅訪問 	<ul style="list-style-type: none"> ◇運動をしながらゴミを拾う(コースを変えればたくさん拾える) ◇ボランティアグループで日を決めてゴミ拾い ◇1人暮らし世帯の生活の状態、連絡先を把握する
健康	<ul style="list-style-type: none"> ◇車利用を減して歩こう 	<ul style="list-style-type: none"> ◇ストレッチ体操をする(1日20分の運動を) ◇外に出る ◇健康野菜づくりとそれを使った食事を ◇運動と、食事を減らす事を継続する(無理せず体調に合わせて)

互助

テーマ	課題	取り組み方法
助け合い	<ul style="list-style-type: none"> ◇高齢者1人暮らしの見守り ◇冠婚葬祭の手伝い 	<ul style="list-style-type: none"> ◇見守り(電灯、洗濯物、新聞、TVの音) ◇気安く声をかけあう ◇身体状況の把握(足が痛い、耳が遠い等)
お付き合い	<ul style="list-style-type: none"> ◇お隣さんとの繋がり ◇交流 	<ul style="list-style-type: none"> ◇お隣さんとの会話や交流を増やす ◇さりげなく情報収集(昼間居る場所、寝ている場所、持病等)
ゴミ問題	<ul style="list-style-type: none"> ◇ゴミ収集所の清掃 ◇独居老人のゴミ出し手伝い 	<ul style="list-style-type: none"> ◇当番制の継続(集積所の掃除) ◇分別の手伝い(独居老人等) ◇再度、分別法の周知

共助

テーマ	課題	取り組み方法
高齢化	<ul style="list-style-type: none"> ◇独居老人世帯への見守り支援 	<ul style="list-style-type: none"> ◇自治会での実態把握 ◇情報カードの作成と正しい活用 ◇各機関の連携(ボランティア団体等)
行事	<ul style="list-style-type: none"> ◇自治会の充実 	<ul style="list-style-type: none"> ◇サロン、お茶飲み会、念仏講などのグループ作り ◇趣味の会を作る
つながり	<ul style="list-style-type: none"> ◇付き合い連帯感の復活 ◇寄り合いを増やす 	<ul style="list-style-type: none"> ◇隣組の意識を持つ ◇気軽に雑談できる場所作り

公助

雇用 【課題】 <ul style="list-style-type: none"> ◇職場がなく若者がいない ◇地域作りが出来ない 	環境 【課題】 <ul style="list-style-type: none"> ◇ゴミ集積所の整備 ◇車社会 ◇大きな単位での交流と自治会 	地域防災 【課題】 <ul style="list-style-type: none"> ◇大きな地域での防災訓練
---	--	---

足代地区 地域福祉活動計画



自助

テーマ	課題	取り組み方法
健康	◇健康への配慮 ◇まずは自分が健康である	◇歩く(なるべく地域の中では、車をつかわない) ◇検診を受ける(町)⇒自分の体は自分で守る ◇カラオケ、詩吟⇒呼吸法、ストレス解消 ◇規則正しい生活をする
社会参加	◇行事への参加が減少	◇行事にはたくさん参加する ◇男性も参加するように心がける ◇趣味を見つけて目標をもって
防災	◇防災意識を持つ	◇自主防災組織を強化する ◇防災の意識を高める ◇独居老人宅を訪問してチェック ◇火災報知器を早急に設置する

互助

テーマ	課題	取り組み方法
自治活動	◇自治会活動の活性化	◇クリーン作戦の回数を増やす ◇さんわ会事業の推進 ◇集会所を定期的に清掃 ◇緑化運動
つながり	◇あいさつ運動	◇こりずにあいさつ ◇5人組の中で気にかけていく ◇家庭で1日1回は一緒に食事して会話をする
社会参加	◇行事への参加が減少	◇ボランティア(配食サービス)活動へ参加 ◇行事には隣近所に声かけて参加 ◇各種団体へ加入を進める

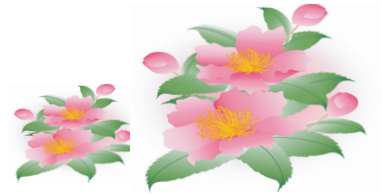
共助

テーマ	課題	取り組み方法
助け合い	◇声かけ ◇あいさつ ◇人を気にする ◇近所付き合いが浅い	◇隣近所とのあいさつを地域に広める ◇誘い合わせて行動しよう ◇助け合いが必要な方の情報を共有する
社会参加	◇行事への参加が減少 ◇集まる会を増やす	◇季節の行事を続けて行く ◇町民運動会を続けて行く ◇各種団体へ加入して行動に参加
地域おこし	◇自主防災組織作り ◇自治会活動の活性化	◇ししまいの復活(奉り、祭り)⇒足代ししまい保存会 ◇自主防災会組織化100%へ ◇道路愛護会の復活
新しい 人材育成	◇ボランティア ◇若者の参加 ◇団塊世代社会参加	◇伝統芸能の継承

公助

財源 【課題】 ◇補助金 ◇お金を地域に有効活用	雇用確保 【課題】 ◇職場の誘致 ◇後継者育成	生活環境の整備 【課題】 ◇公共交通機関の確保 ◇街灯、上下水道の整備
-----------------------------------	----------------------------------	--

昼間地区 地域福祉活動計画



キラめく風 つながる心 …やっぱり昼間

自助

テーマ	課題	取り組み方法
あいさつ	◇気軽な声かけ ◇井戸端会議の復活 ◇絆づくり	◇散歩などで歩いている人を見たら積極的に声をかける ◇できるだけとなり歩きをする ◇共通の話題で会話する
生きがい	◇趣味を生かした 生きがいづくり	◇趣味活動の回数を増やす ◇くよくよせずに毎日を前向きに過ごす ◇インターネットなどの情報を活用して出かける ◇スポーツサークルなどへ参加
お付き合い	◇文化伝承 ◇後継者の連携 ◇自治会への参加	◇車での移動を減らし歩いて移動する ◇イベントやまつりに参加する ◇趣味や気の合う友人をつくる

互助

テーマ	課題	取り組み方法
絆	◇近所づきあいの 再構築 ◇お節介役になる	◇一歩踏み込んであいさつや声かけをする ◇井戸端会議などの世間話 ◇物々交換
地域づくり ・繋がり	◇世話焼き ・リーダーの発掘	◇世代や区分をこえた交流によりリーダーを発掘する ※老人会と婦人会、ボランティアする人と受ける人 といった交流
声かけ	◇安心安全確認 の為の声かけ	◇あいさつや声かけ ◇思いやりの心で本当に困っている人に声をかける ◇世代を超えて声かけを

共助

テーマ	課題	取り組み方法
助け合い	◇自治会組織強化 ◇リーダー育成 ◇おせっかいは焼く	◇若者の会や組織作り ◇消防団などの組織との交流 ◇となり組の強化や自治会で話し合う機会を増やす
定住・ 後継者	◇リーダー育成 ◇働き盛りの若者支援 ◇自治会の組織強化	◇地域での子育て支援 ◇地域のまつりや文化交流の強化 ◇リーダーの共有
地域活性	◇新しい協働作業 ◇街並み文化継承 ◇後継者のつながり	◇協働作業により文化伝承 ◇地元観光資源を見直して観光開発 ◇民泊による学童体験や、農産物などの特産品を生かす

公助

若者・雇用対策 【課題】 ◇若者の雇用 ◇若者による将来設計 ◇リーダー育成	治安・防災 【課題】 ◇過疎を前提とした防 災自治組織及び社会 の構想	子育て支援 【課題】 ◇子どもへの見守り ◇共働き等への支援	環境 【課題】 ◇集落の維持
--	---	---	----------------------

東山地区 地域福祉活動計画



くる くる 幸せはソバに ☺☺ 東山

自助

テーマ	課題	取り組み方法
思いやり	<ul style="list-style-type: none"> ◇休日を利用して交流 ◇話し相手 ◇不要な干渉をやめる 	<ul style="list-style-type: none"> ◇人の話をじっくり聞いてあげる ◇気持ちが通じ合う努力をする ◇相手の言いたいことを理解してあげる
生きがい作り	<ul style="list-style-type: none"> ◇免許を返納せず 頑張るぞ！ ◇活力を作る 	<ul style="list-style-type: none"> ◇運転免許を持ち続け(元気でいられるようにする) ◇外出を心掛ける(家の中にこもらない) ◇各種団体(老人会・婦人会等)の活動に参加する
ボランティア	<ul style="list-style-type: none"> ◇自主防災 ◇活動の勉強会 ◇ボランティア精神の再構築 	<ul style="list-style-type: none"> ◇ボランティア活動に参加する ◇参加の声掛けだけでもボランティア活動 ◇誘い合い・声かけ運動をする

互助

テーマ	課題	取り組み方法
絆作り	<ul style="list-style-type: none"> ◇近所付き合い 	<ul style="list-style-type: none"> ◇昔していたように、一瞬でも会ったら立ち止まって会話をする ◇できるだけ回覧板は手渡しで(なるべくポストに入れない) ◇茶飲み仲間を増やす
生きがい作り	<ul style="list-style-type: none"> ◇免許を返納せず 頑張るぞ！ 	<ul style="list-style-type: none"> ◇誘い合い(自治会単位) ◇グループで物作り(味噌・野菜・加工品)・特産品につながる ◇公民館活動を活発にする
思いやり	<ul style="list-style-type: none"> ◇休日を利用して交流 ◇話し相手 ◇人情 	<ul style="list-style-type: none"> ◇積極的に話し相手になる ◇お隣を気にかける ◇ちょっとした声かけの復活(安否確認にもつながる)

共助

テーマ	課題	取り組み方法
仲間作り	<ul style="list-style-type: none"> ◇実態を理解し、高齢者同士で助け合い ◇老人会活動 	<ul style="list-style-type: none"> ◇各種団体活動の強化 ◇参加者を増やす工夫(アイデア) ◇特産品研究と制作(生産)
絆作り	<ul style="list-style-type: none"> ◇個人主義の廃止 ◇語らう場 ◇近所付き合い 	<ul style="list-style-type: none"> ◇地域の為に活動し、貢献する ◇まつりを今の形で続ける(秋まつり)
過疎問題	<ul style="list-style-type: none"> ◇便利になった事で… ◇世帯状況の再確認 	<ul style="list-style-type: none"> ◇人は減ったが、手入れをして生活の範囲を広げる ◇遠くの親戚よりも近くの他人を大切に、という気持ちを持つ
資源の活用	<ul style="list-style-type: none"> ◇休校となる小学校の活用 	<ul style="list-style-type: none"> ◇学校(東山小)や公民館(生きがい活動)の活用を考える ◇西庄・絵堂・東山の卒業生が来てもらえるような活動をする ◇野菜などを販売し、自然を生かしたイベントの計画

公助

弱者への街作り 【課題】 ◇高齢者 ◇障害者対策	過疎問題 【課題】 ◇過疎について話し合う機会を行政と地域で作りたい	野生動物との戦い 【課題】 ◇作物を作りたい ◇駆除したい
-----------------------------------	--	--

増川地区 地域福祉活動計画



ホタルと人情が飛び交う 心ふれあいの郷 増川笑楽耕

自助

テーマ	課題	取り組み方法
復活	<ul style="list-style-type: none"> ◇若者 ◇田畑 ◇自家製食品 	<ul style="list-style-type: none"> ◇みんなでおいしい味噌を作る ◇新しいアイデアを自ら考案する ◇耕作放棄地の新たな活用 ◇情報提供を積極的にする
ボランティア	<ul style="list-style-type: none"> ◇自主防災 ◇道路整備清掃 ◇ボランティア精神の再構築 	<ul style="list-style-type: none"> ◇生活道の清掃 ◇今していることを続けていく ◇今している事業への協力
野生動物との戦い	<ul style="list-style-type: none"> ◇動物駆除 ◇収穫の喜び 	<ul style="list-style-type: none"> ◇数や生体の調査で情報提供 ◇電気柵を設置とその管理

互助

テーマ	課題	取り組み方法
助け合い	<ul style="list-style-type: none"> ◇声かけ ◇語らう場 ◇近所付き合い 	<ul style="list-style-type: none"> ◇回覧板の手渡し ◇情報の共有 ◇電気・新聞の確認をし合う
移動手段	<ul style="list-style-type: none"> ◇免許を返納せず頑張るぞ！ ◇車の利用 	<ul style="list-style-type: none"> ◇野菜の出荷の協力 ◇制度(福祉バス等)利用を促進
自給自足	<ul style="list-style-type: none"> ◇水の確保 ◇水路共有 	<ul style="list-style-type: none"> ◇水の確保 ◇水源地の保持 ◇味噌作りを伝えていこう

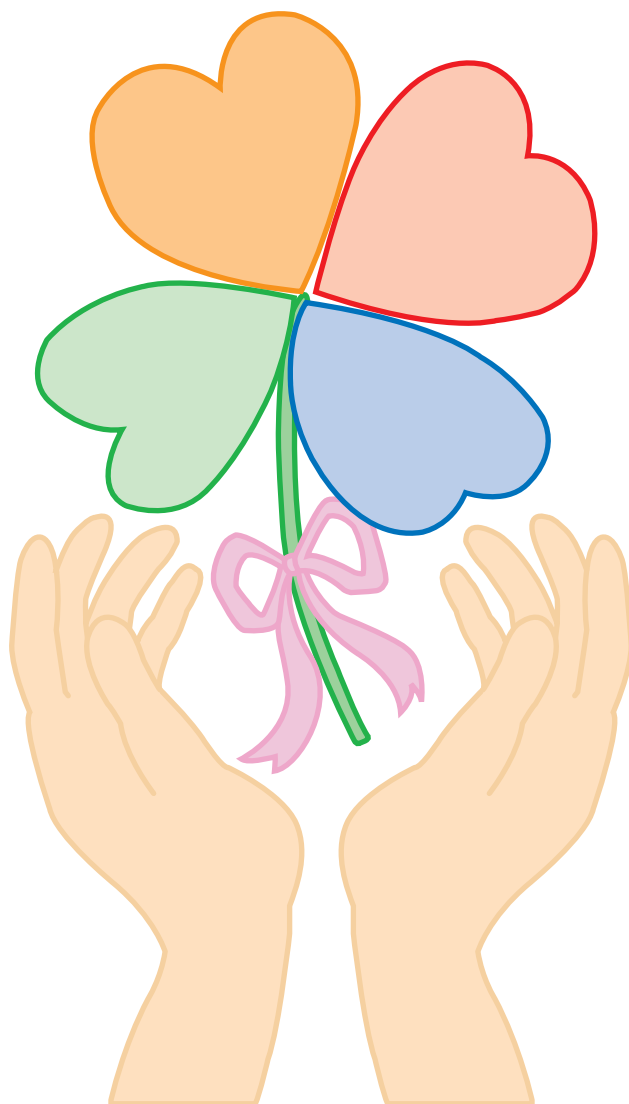
共助

テーマ	課題	取り組み方法
活性化	<ul style="list-style-type: none"> ◇ホタル祭り ◇イベントの開催 	<ul style="list-style-type: none"> ◇ホタル祭りを大々的に、もみじ祭りを広めるぞ！ ◇箸蔵山→増川笑楽耕のウォーキングイベント(旧箸蔵街道の復活) ◇民泊を年中、利用者が来てくれるイベントにしたい
リーダー育成	<ul style="list-style-type: none"> ◇議員の選出 	<ul style="list-style-type: none"> ◇議員の選出 ◇各団体のリーダーが連携する
過疎問題	<ul style="list-style-type: none"> ◇高齢化 ◇人口減 ◇世帯状況の再確認 	<ul style="list-style-type: none"> ◇限界集落で頑張る ◇人が沢山いるように見せる ◇電気をつけたり、電飾で飾る
街並み作り	<ul style="list-style-type: none"> ◇道路の草刈り ◇家を見せる ◇助け合い 	<ul style="list-style-type: none"> ◇草刈りや山林整地 ◇生活道の確保の為、整地 ◇シンボルを増やす

公助

呂木柳沢の道 【課題】 <ul style="list-style-type: none"> ◇若者の雇用 ◇若者による将来設計 ◇リーダー育成 	過疎問題 【課題】 <ul style="list-style-type: none"> ◇耕作放棄地をなくす ◇駆除 	野生動物との戦い 【課題】 <ul style="list-style-type: none"> ◇過疎について話し合う機会を行政と地域で作りたい
---	---	--

支え愛・与え愛・労り愛・語り愛
家族からお隣さんまで・・・・・・・・
そんな地域を目指して



イラスト原案：平成22年度三加茂中学校職場体験学習

発行年月 平成23年 5月

社会福祉法人 東みよし町社会福祉協議会
東みよし町地域福祉活動計画策定委員会

〒779-4702

徳島県三好郡東みよし町西庄字横手70

TEL 0883-82-6309 FAX 0883-76-1088